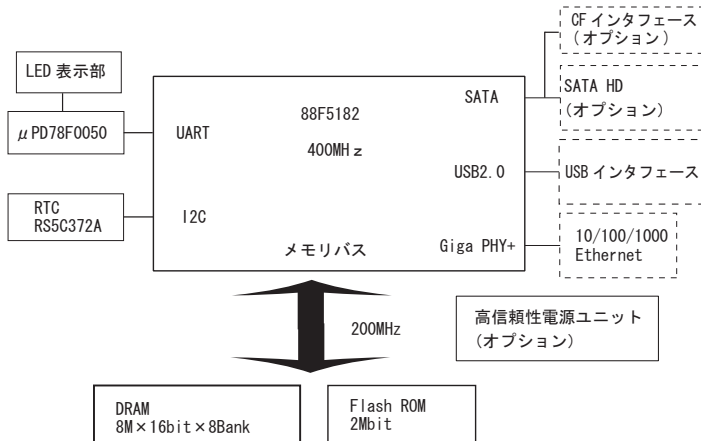


400MHzCPU/Gigabit Ethernet/SATA/USB2.0

# 新世代 Linux ボード

# LoOne

エルワン



## 製品仕様

### [CPU]

Mavell 88F5182(ARM9 base)  
(Feroceon™CPU Core 400MHz メモリアクセス 200MHz)

### [メモリ]

FLASH ROM 2Mbit  
DRAM 128MB

### [インターフェース(LANポート)]

インターフェース IEEE802.3ab/IEEE802.3u/IEEE802.3準拠  
(1000BASE-T/100BASE-TX/10BASE-T)  
伝送速度 1000Mbps/100Mbps/10Mbps  
伝送路符号化方式 1000BASE-T(8B1Q4,PAM5)、100BASE-TX(4B5B,MLT-3)  
アクセス方式 CSMA/CD  
ポート数 1ポート(AUTO-MDIX対応)  
コネクタ形状 RJ-45型 8極  
適合ケーブル  
1000BASE-T(エンハンスドカテゴリ5 4対UTP)、100BASE-TX(カテゴリ5 2,4対UTP)  
伝送距離 100m

### [インターフェース(USBポート)]

インターフェース USB規格Revision2.0 Hi-Speed(HS)/Full-Speed(FS)/Low-Speed(LS)  
コネクタ USB Aコネクタ×2ポート  
データ転送速度 HS動作時:最大480Mbps(理論値)  
FS動作時:最大12Mbps(理論値)

### [インターフェース(S-ATAポート)]

インターフェースS-ATA規格

### [その他]

電源 AC100V 50/60Hz (高性能FAN付き)  
消費電力 平均17W(USB機器未使用時)  
外形寸法 W174×H60×D180mm  
動作環境 温度5~35℃、湿度20~80%(結露なきこと)  
取得規格 VCCI Class B

### [ソフトウェア]

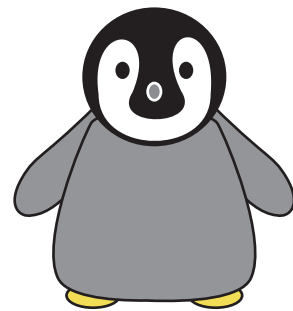
Linux (カーネル2.6.16.16、telenet/apacheインストール済み)  
添付 gcc-4.1.2、glibc-2.3.6、samba、netatalk、telnetd、proftpd、apache、perl

### [別売りオプション]

自然空冷アルミケース  
S-ATAハードディスク(容量は任意)  
CFインタフェース(CFカード)

### [カスタマイズオプション]

- Java(Java実行環境)
- php(PHP実行環境)
- Ruby(Ruby実行環境)
- Tomcat(アプリケーションサーバー)
- apt(パッケージ管理)
- dpkg(Debianパッケージ管理)
- rpm(RPMパッケージ管理)
- MySQL(RDMS)
- PostgreSQL(RDMS)
- OpenSSH(リモートシェル)
- OpenSSL(SSLv2/v3,TLSv1の実装)
- Net-SNMP(SNMPマネージャ)
- ntp(時刻同期)



シンボルキャラクター エル君

ハード / ソフト カスタマイズ / ドライバ追加可能! (ご相談ください)

## アース株式会社

本社 〒221-0052 横浜市神奈川区栄町5-1  
横浜クリエーションスクエア13F  
TEL. 045-440-1123 FAX. 045-440-1106

大阪支社 〒541-0047 大阪市中央区淡路町2-5-16  
淡路町ビル4F  
TEL. 06-6222-8775 FAX. 06-6222-8776  
E-mail: information\_ars@arsjp.com  
URL: http://www.arsjp.com/



エル  
への誘い

# 新世代 Linux への招待状



## 組込 Linux Board

Feroceon™CPU Core 400MHz メモリアクセス 200MHz



手に入れたその時から高性能Linuxサーバ稼働!

ユーザーニーズへの柔軟な対応

L One は、Marvell88F5182 (ARM9 互換) を搭載した CPU ボードです  
標準 OS に Linux (カーネルバージョン 2.6 系) を採用しているため、  
高度な組込みアプリケーションを容易に構築することができます  
また、搭載されたインターフェイスも豊富。データロガー、サーバーなど  
幅広い用途にご利用いただけます

[include]

[Option]



- 高速ギガビット接続で大容量データへのアクセスも快適！
  - 高速ネットワーク規格 *GigabitEthernet(1000BASE-T)* での接続に対応！  
大容量データへのアクセスでも快適な速度を保ちます。
  - ネットワークの転送効率を向上させる” *Jumbo Frame*” に対応！

- オプションのボディはヒートシンク形状のアルミ押出材を使用した自然空冷ケース！
- カスタマイズ可能 (ご相談ください)